

# L3X62

Rev 00

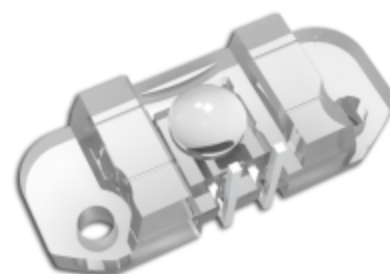
## 特性

- 1、带支架一体化光源
- 2、支架上可放置定光栅
- 3、650nm 波长
- 4、大光斑
- 5、光均匀性好
- 6、温度-40℃~+85℃

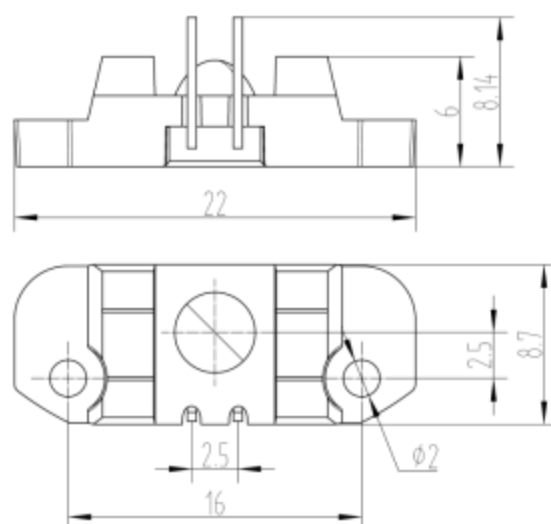
## 应用

- 适用于光电池 1005、1011、1014
- 与绝对编码器配套使用
- 应用于位置传感光敏的光源

## 封装形式



## 主要尺寸 (mm)



### 极限参数

超过下表的使用环境，可能会发生损坏（注：测试条件为 25℃）

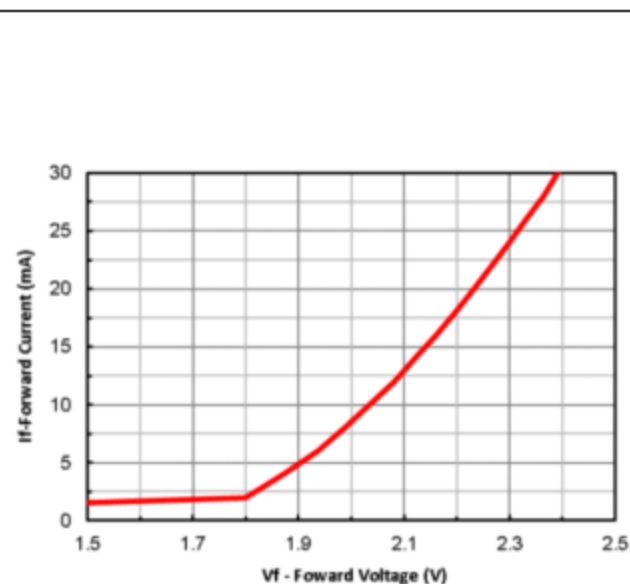
产品型号	符号	使用范围	条件	最小	标准值	最大	单位
1	IF	正向电流 (DC)				30	mA
2	IFSM	瞬时电流	1/10 占空比@1kHz			100	mA
3	VR	反向电压				5	V
4	$T_A$	工作温度		-40		+85	℃
5	$T_S$	储存温度		-40		+85	℃
6	$T_{PK}$	焊接温度	不超过 10 秒			280	℃

### 光电特性参数

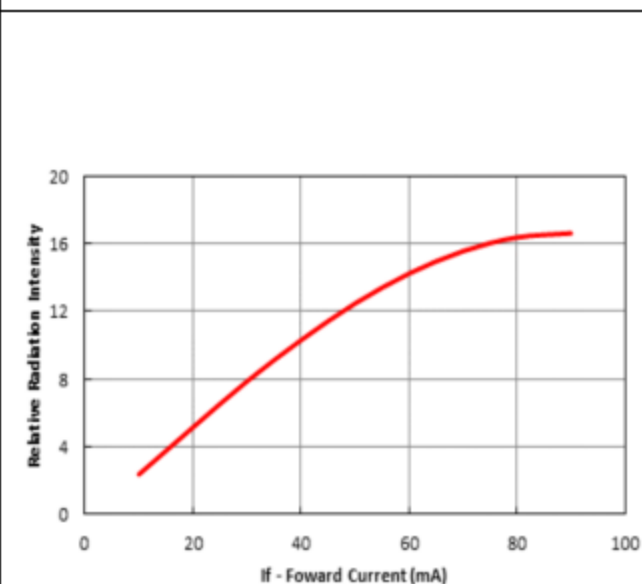
产品型号	符号	使用范围	条件	最小	标准值	最大	单位
1	VF	结电压		1.9		2.3	V
2	$P_O$	发射功率	常温, 20mA		2		mW
3	$\Phi$	光学直径	原始光斑		4.6		mm
4	$\lambda_P$	光中心波长		650		660	nm
5	$2\Phi$	光发射全角	半高宽度 (FWHM)		7.4		

### 图表

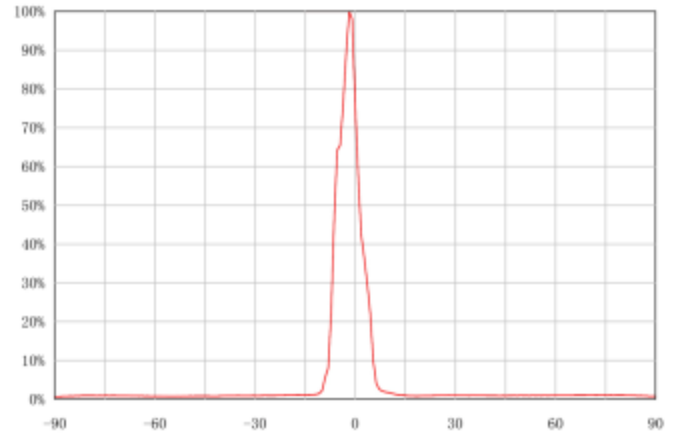
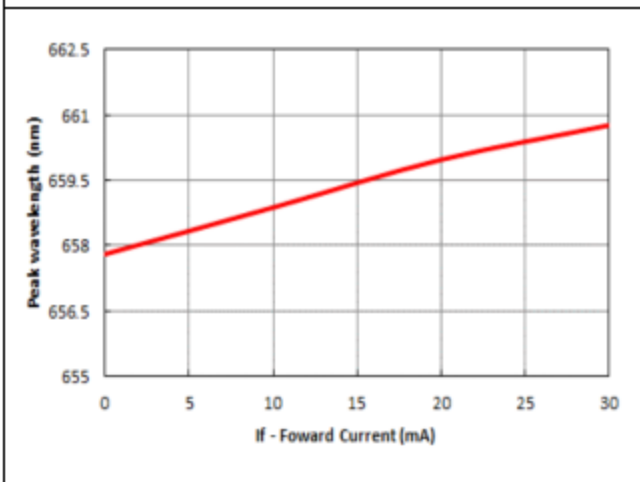
I-V 曲线（正向电压与电流曲线）



L-I 曲线（正向电流与辐射功率曲线）



WLP-I 曲线（正向电流与峰值波长曲线）



光强角度分布曲线