

# LB282

Rev 00

## 特性

- 1、TO46 封装
- 2、850nm 波长
- 3、光斑大，初始光斑  $\phi 9 \pm 1$
- 4、光均匀性好
- 5、温度  $-40^{\circ}\text{C} \sim +85^{\circ}\text{C}$

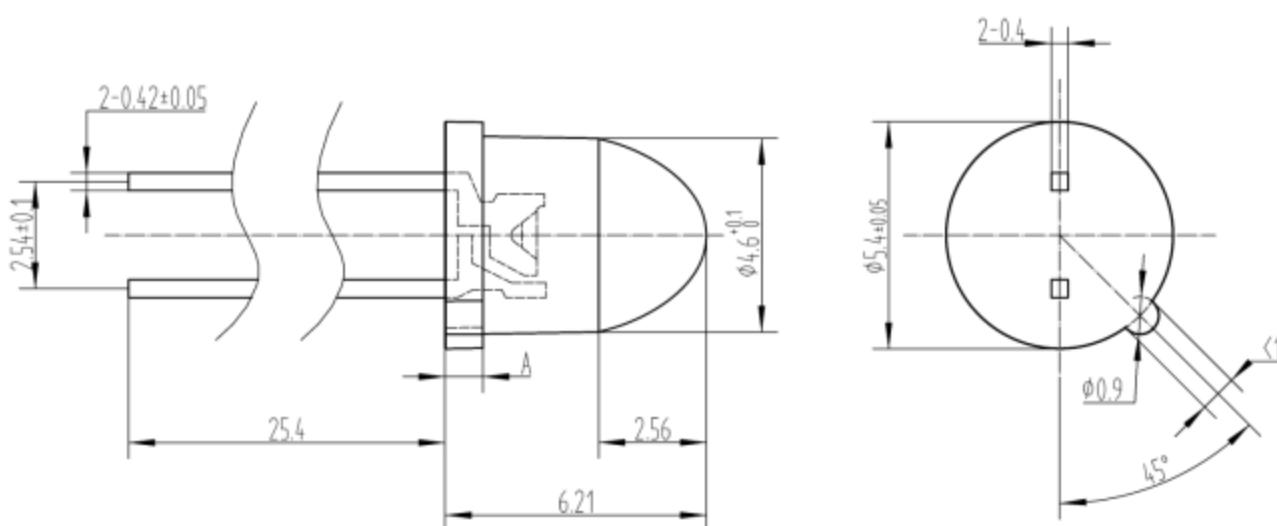
## 应用

- 适用于光电池 1005、1011、1014
- 与绝对编码器配套使用
- 应用于位置传感光敏的光源

## 封装形式



## 主要尺寸 (mm)



型号	A 值
LB282-1	0.9
LB282-4	1.85

### 极限参数

超过下表的使用环境，可能会发生损坏（注：测试条件为 25°C）

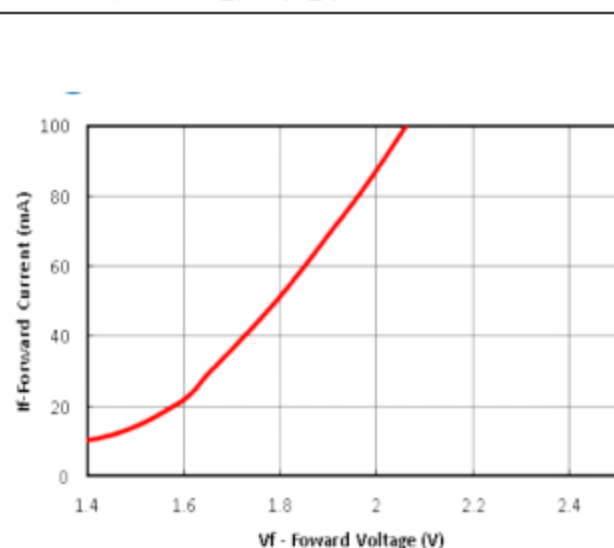
产品型号	符号	使用范围	条件	最小	标准值	最大	单位
1	IF	正向电流 (DC)				50	mA
2	IFSM	瞬时电流	1/10 占空比@1kHz			100	mA
3	VR	反向电压				5	V
4	$T_A$	工作温度		-40		+85	°C
5	$T_S$	储存温度		-40		+85	°C
6	$T_{PK}$	焊接温度	不超过 10 秒			280	°C

### 光电特性参数

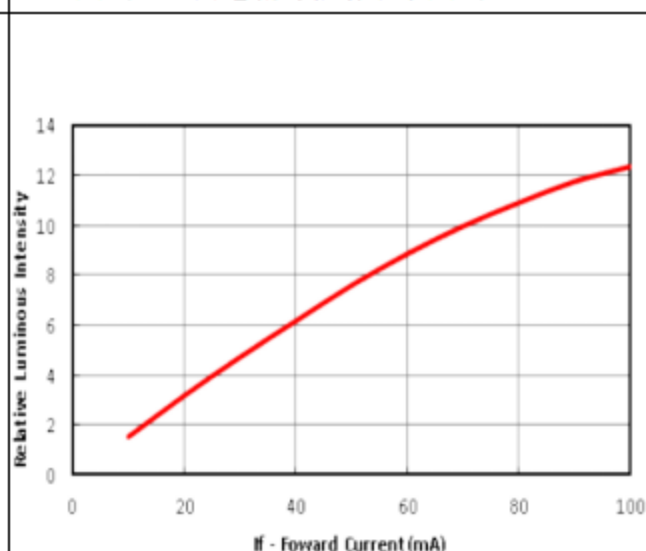
产品型号	符号	使用范围	条件	最小	标准值	最大	单位
1	VF	结电压		1.4		1.9	V
2	$P_O$	发射功率	常温, 20mA		1.75		mW
3	$\Phi$	光学直径	原始光斑		$\Phi 4.6$		mm
4	$\lambda_P$	光中心波长		845	850	855	nm

### 图表

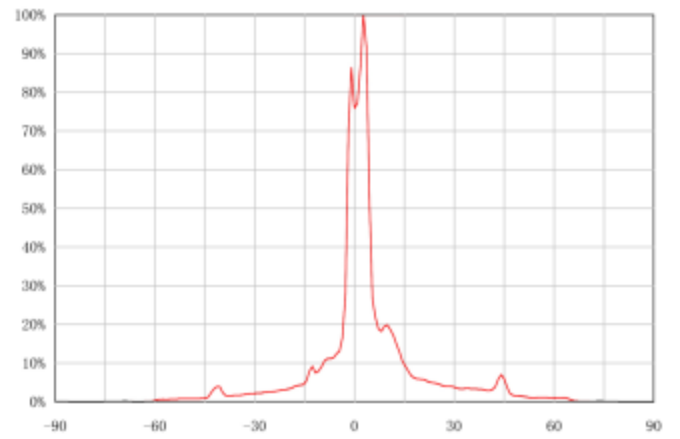
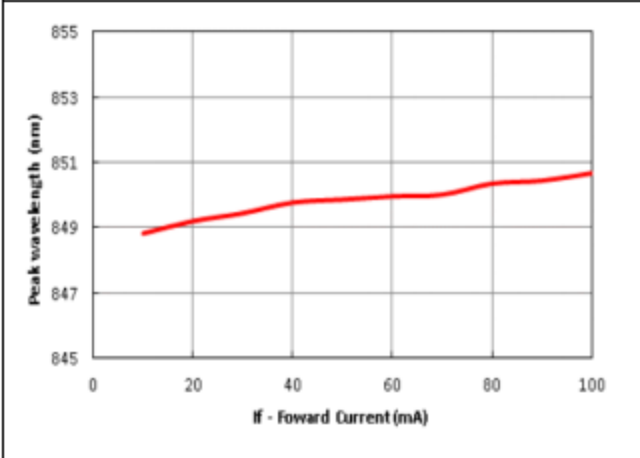
I-V 曲线（正向电压与电流曲线）



L-I 曲线（正向电流与辐射功率曲线）



WLP-I 曲线（正向电流与峰值波长曲线）



光学角度分布曲线图